

**!!! POZOR !!!**

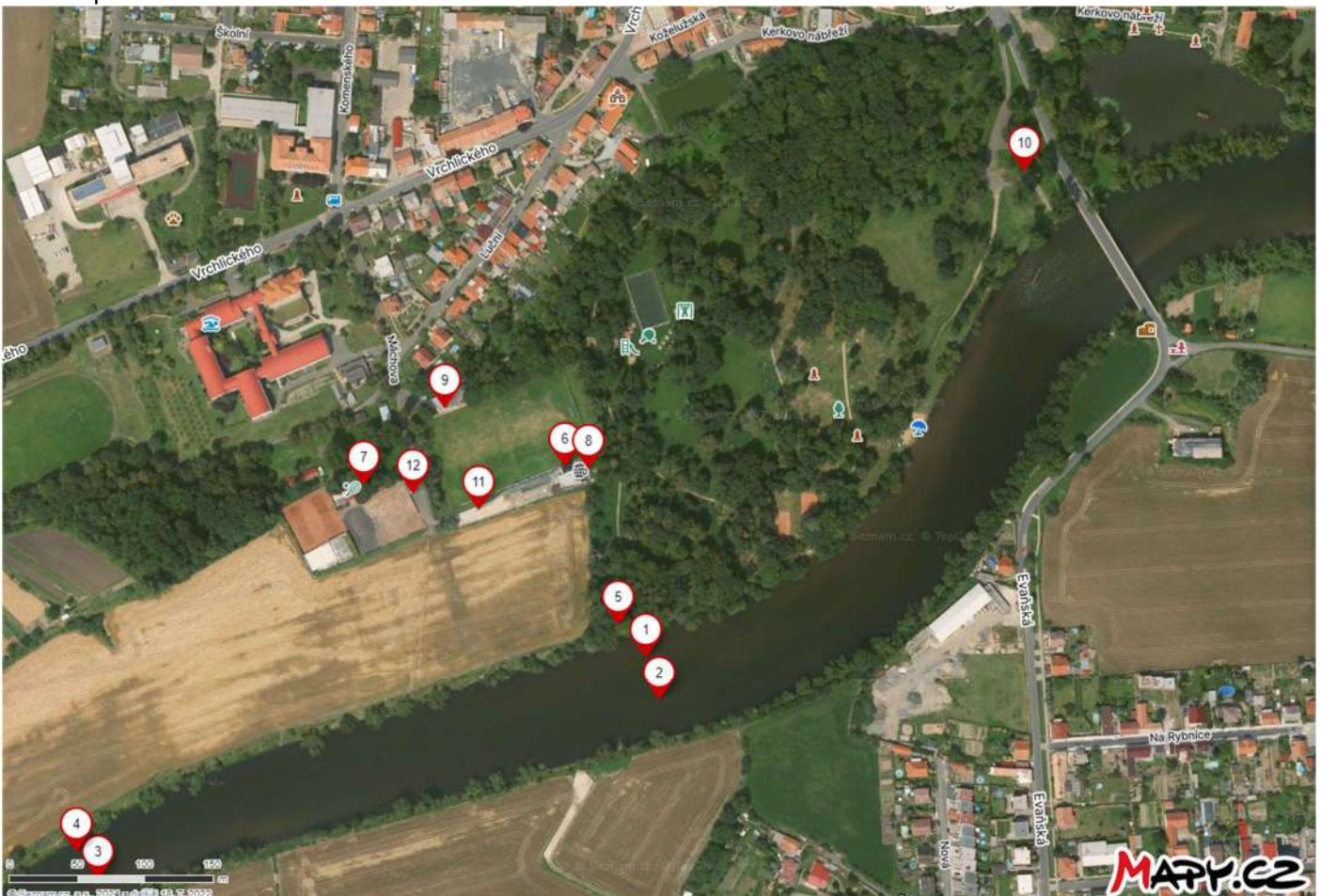
## **Úprava místa startu, prezence a parkování**

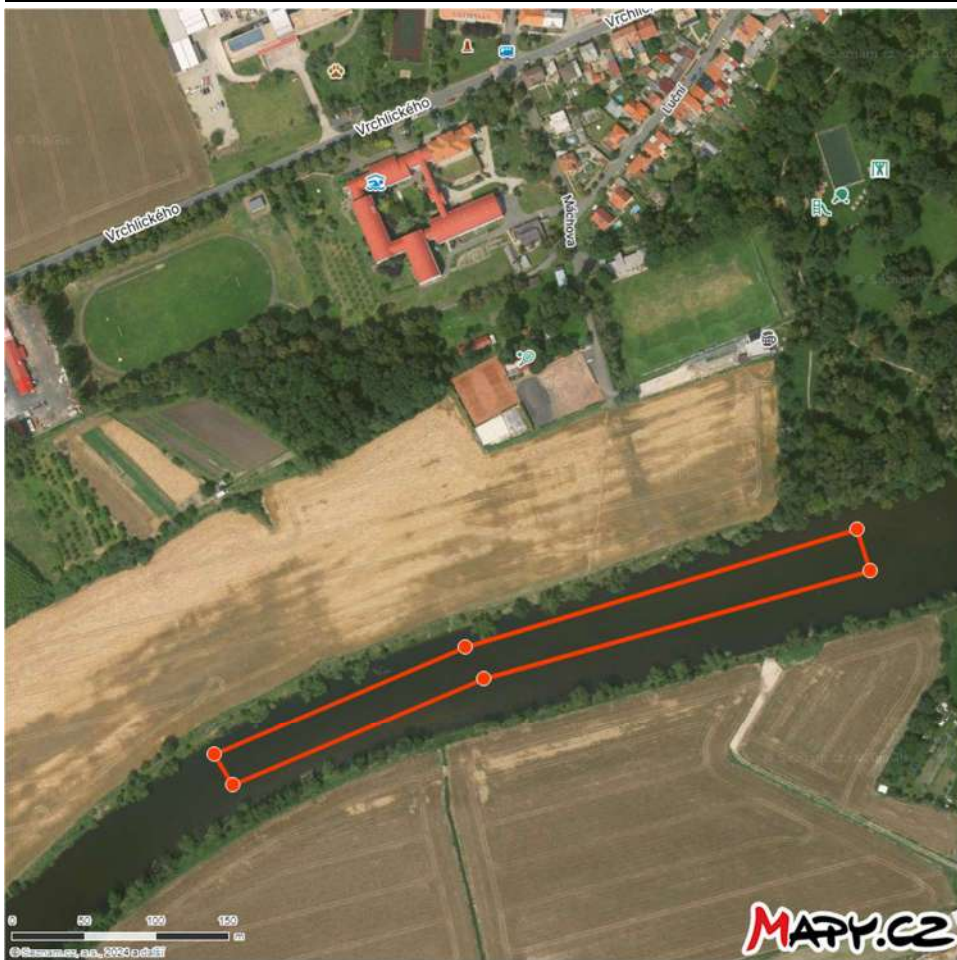
Mysleli jsme na Váš komfort a posunuli místo startu a prezence cca 100 metrů od původního místa po proudu. Zde bude také možno přečkat noc a pohodlně si postavit Vaše zázemí. Najde se i spousta stínu

Parkování v bodě 11 a 12 je cca pro 16 aut, do místa startu a prezence se dostanete malou brankou za bodem 8 cca 100 metrů.

Parkování v bodě 10 je jen na povolenku (**preferujte toto místo**). O povolenku je možno požádat e-mailem na [swimacademy@centrum.cz](mailto:swimacademy@centrum.cz) do středy 14.8.2024 9:00 a bude vystavena na SPZ daného vozidla přímo městem Libochovice. Tato Vám bude zaslána k vytištění zpět e-mailem, nebo bude k vyzvednutí v místě prezence od soboty 17.8.2024 14:00. Povolenka musí být při parkování vystavena za předním sklem uvedeného vozidla. V případě takto neoznačených aut dojeďte k jejich okamžitému odtažení, neboť toto „parkoviště“ se nachází v městském parku a parkování zde bude právě jen pro Vás a je cca 200 metrů od místa prezence cestou kolem řeky.

- 1- cíl
- 2- start
- 3- obrátková bóje
- 4- obrátková bóje
- 5- prezence / odpočinková zóna
- 6- občerstvení
- 7- občerstvení
- 8- WC
- 9- WC / sprcha
- 10- parkoviště na povolenku (preferujte)
- 11- parkoviště cca 10 aut
- 12- parkoviště cca 6 aut





Hledání Trasa Přihlásit do Moje mapy

### Ruční měření

Uložit
Sdílet
Exportovat
Nové měření

Úsek	Vzdálenost	Součet	Azimut
1.	280 m	280 m	254°
2.	190 m	470 m	247°
3.	25 m	495 m	329°
4.	190 m	685 m	67°
5.	285 m	970 m	73°
6.	30 m	1 km	162°

Kliknutím do mapy můžete pokračovat v měření

Délka: **1** km  
 Plocha: **12 561** m<sup>2</sup>

Výškový profil

0 m
0 m

160 m n. m.  
160 m n. m.